

La Vix des Vieux  
du 20/14.

Denain -> Niamey

Un an de annales

Fo

# Les entreprises d'entraînement : acquérir de l'expérience professionnelle

**ID Formation développe une pédagogie atypique pour les demandeurs d'emploi, en leur offrant une première expérience professionnelle dans une entreprise... virtuelle.**

**PAR SYLVAIN MARCELLI**  
PHOTO ID FORMATION

« Votre CV est intéressant, mais il vous manque l'expérience. » C'est un cercle vicieux : comment acquérir de l'expérience si toutes les entreprises vous ferment leurs portes ? Pour les métiers du tertiaire, il est possible de se former dans une « entreprise d'entraînement ». C'est simple comme un jeu d'enfant : il faut faire « comme si ». Comme si vous étiez salarié d'une entreprise commercialisant des biens d'équipement, des vêtements de sport ou des tapis... « Cette entreprise virtuelle mène à des emplois bien réels », souligne Jean-Marc Desprez, formateur chez ID Formation à Denain. Les résultats sont bons en terme de placement.

« Nous ne dispensons aucun cours magistral, reprend-t-il. Les stagiaires sont en permanence en situation de travail. Ils développent ainsi des compétences transversales comme le travail en équipe ou la négociation commerciale. » Chaque entreprise d'entraînement rend des comptes à une entreprise marraine à l'objet social identique : une manière de vérifier que les situations reflètent la réalité économique. Les 150 entreprises d'entraînement hexagonales commercent entre elles de manière fictive : il n'y a ni production ni livraison de produits. Tous les ans, elles se rencontrent lors d'une grande foire commerciale. Une centrale nationale leur fournit des services calqués sur le réel : médecine du travail, banque, ad-

ministration fiscale et sociale, registre du commerce... Il existe même un service du contentieux !

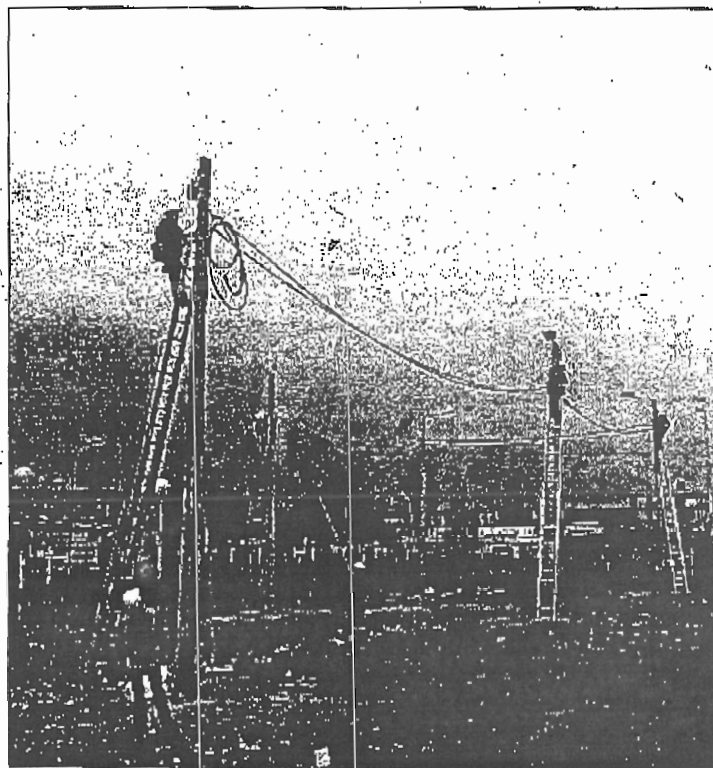
## PME virtuelles

Innovant ? La première entreprise d'entraînement est née en Allemagne après... la Seconde Guerre mondiale ! Il s'agissait alors de favoriser la réinsertion professionnelle des agriculteurs estropiés sur le champ de bataille. Malgré son âge, ce projet pédagogique reste pertinent. Il a été repris il y a une quinzaine d'années dans notre pays. Et a convaincu : près de 7 000 stagiaires, demandeurs d'emploi ou salariés, sont accueillis en 2006 dans le réseau des entreprises d'entraînement françaises.

Dans notre région, ID Formation anime trois PME virtuelles à Denain, Lille et Henin-Beaumont. La première est spécialisée dans les produits d'entretien, la deuxième dans les services aux entreprises, la dernière dans les véhicules automobiles. ID Formation a aussi créé trois entreprises d'entraînement en milieu carcéral, à Maubeuge, Bapaume et Sequedin. « Les détenus baignent dans le climat d'une entreprise », souligne Jean-Marc Desprez. Ils pourront reprendre leurs marques d'autant plus facilement à leur sortie de prison. »

## Promotion sociale

L'expérience des entreprises d'entraînement témoigne de la démarche humaniste d'ID Formation. « Toutes nos activités se justifient par une double approche : la promotion sociale et la lutte contre les exclusions », explique Eric Faidherbe, directeur de cette coopérative régionale. Une grande partie des prestations assurées par ID Formation concerne d'ailleurs l'apprentissage des savoirs de base. Soit la lutte contre l'illet-



On les appelle plus communément « les lignards » : ID Formation forme à Denain des monteurs de réseaux électriques aéro-souterrains. Débouchés assurés !

« Cette entreprise virtuelle mène à des emplois bien réels. Nous ne dispensons aucun cours magistral. »

trisme, en lien avec le conseil régional, et l'apprentissage linguistique pour les migrants.

ID Formation participe à d'autres dispositifs financés par les pouvoirs publics. Les jeunes en échec scolaire, les adultes qui peinent à retrouver un boulot après la fermeture de leur entreprise, les travailleurs handicapés y trouvent

une aide pour (re)définir leur projet professionnel. ID Formation dispense également des formations qualifiantes, avec l'Éducation nationale et le ministère de l'Emploi. Celles-ci sont calibrées en fonction des besoins de chaque bassin : à Lille les métiers du tertiaire, au Littoral la gestion de stock, au sud du département les formations en électricité (notre photo). Enfin, ID Formation apporte aussi son savoir-faire, en lien avec l'ANPE, pour accélérer le placement des demandeurs d'emploi.

Contact : 03 27 21 93 62.

**A SUIVRE**  
La pédagogie par projet  
du Québec à Arras